

Prinzing GmbH, 89143 Блауберен, Германия

Ресурсосберегающее производство железобетонных элементов

Новой целью и новой задачей для компании Prinzing стало совершенствование и развитие производственных процессов и оборудования с целью обеспечения экологических требований. Значительный шаг в этом направлении удалось сделать благодаря усовершенствованию установок Tornado/Primuss, теперь стало возможным рациональное и экономичное производство монолитных колец с днищем, труб, конусов и крышек колодезных люков на одной установке. Первая из подобных усовершенствованных установок нового типа была продана в Венгрию.



Офис компании Prinzing GmbH в Блаубойрен, Германия

Зачастую происходит так, что безопасные для окружающей среды производственные технологии требуют значительных затрат, и только закон и дополнительные дотации могут оказать содействие их внедрению. Благодаря установке Tornado/Primuss затраты и объемы используемого сырья были значительно сокращены. До сих пор для производства конструкций для подземного строительства были необходимы две отдельные установки - установка для производства колец и труб и установка для монолитных колец с днищем. Эти две установки были заменены усовершенствованной установкой Tornado, которая смогла обеспечить рациональное производство монолитных колец с днищем, труб и конусов. В эту установку была интегрирована еще одна установка, а именно установка Primuss, с помощью которой фрезеруются необходимые водоводы.

Краткое описание производственной смены

Смена начинается с производства монолитных колец с днищем для конструкции. Кольца изготавливаются в соответствии с поступившим заказом, с учетом определенных заказчиком значений номинальной длины изделия, толщины стенок и монтажной длины соединений. После ввода данных заказа в программу

происходит автоматическое генерирование производственных процессов на установку Tornado, которая автоматически начинает процесс производства. По окончании монолитные кольца с днищем

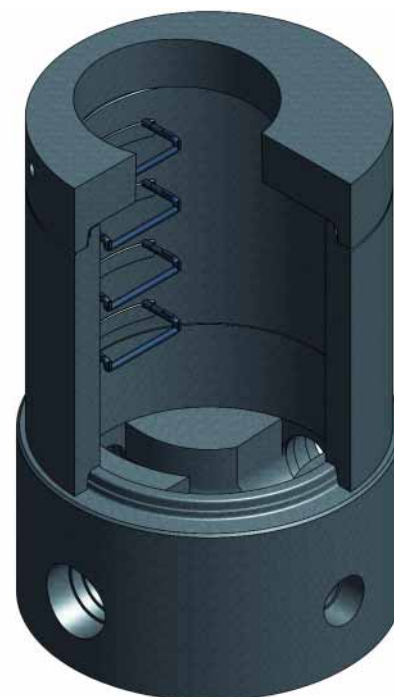
извлекаются из установки Tornado и поступают на пост выдержки изделий.

Набравшие необходимую прочность кольца поступают на фрезерный центр Primuss, где оформляются места присоединения элементов, водоводов, лотков и т.д. Установка Primuss функционирует в автоматическом режиме, а в обязанности оператора входит, главным образом, закрытие защитного кожуха и наладка установки Primuss.

Одновременно с этим осуществляется переналадка установки Tornado на производство труб, конусов или крышек колодезных люков. Продолжительность переналадки, благодаря использованию гидравлического механизма закрепления форм и сохранности в памяти процессора программы, сокращена до минимума. При производстве отдельных элементов на установке Tornado используется технология вибропрессования.



Кольцо с конусом



Кольцо с крышкой

Новинка! PRIMUSS® – СУБ

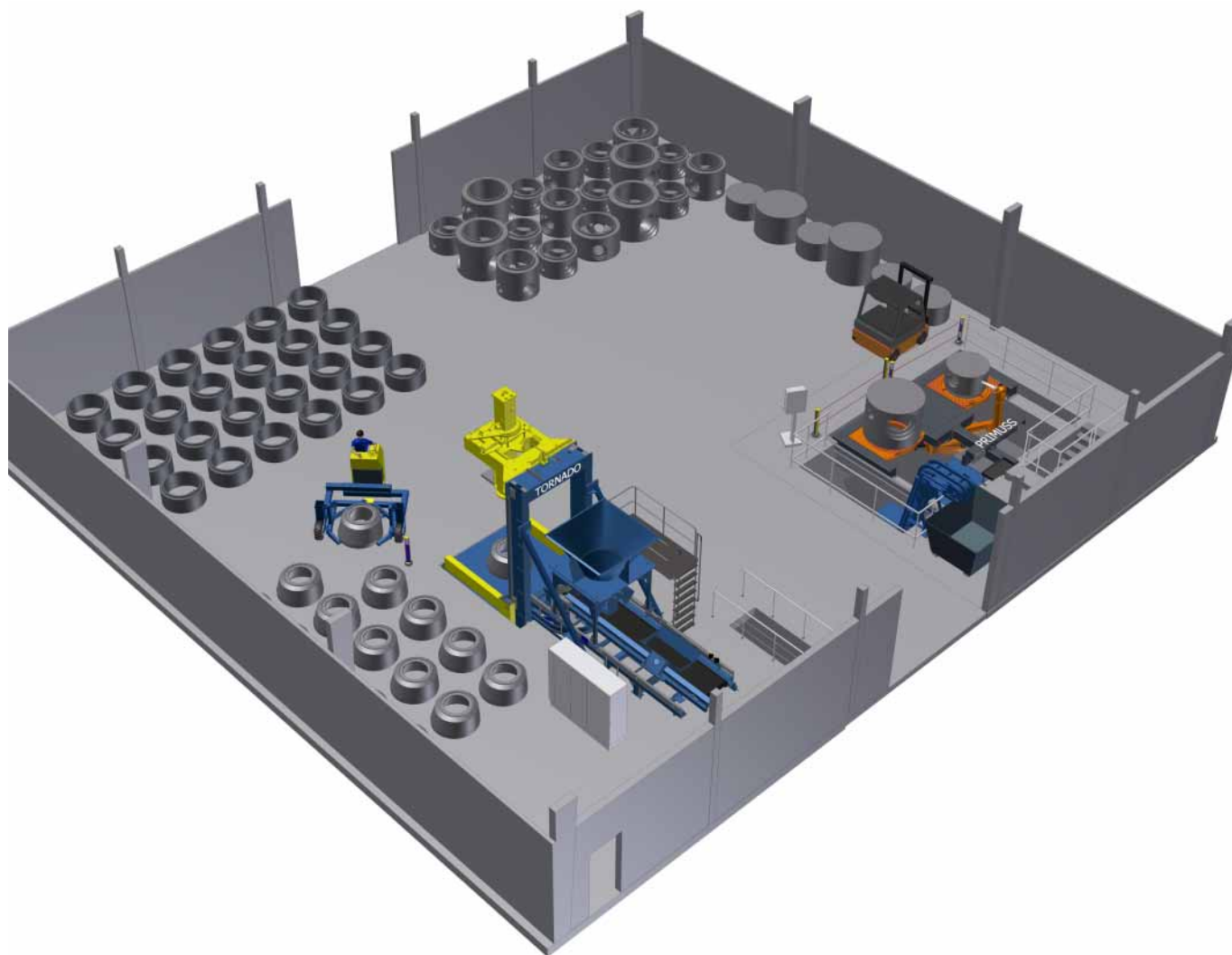
**СУБ – Качество с многообразием
каналов водоводов
без шаблонов из полистирола!**



**PRIMUSS – зеленые технологии
для голубой планеты**

Лучше чем совершенство!

экологично | экономично | выгодно



Установка Tornado/Primuss для производства элементов для подземного строительства

Особенностью этого процесса является использование для уплотнения вертикального вибратора с настраиваемыми частотой и амплитудой. Вибратор присоединен к гидравлическому подъемному устройству, с помощью которого вибратор опускается внутрь формируемой детали. По завершении полностью автоматизированного процесса производства, элементы для подземного строительства перемещаются на пост выдержки. Мощность установки Tornado/Primuss может быть увеличена за счет увеличения продолжительности смены или сокращения перерыва между сменами.

Благодаря использованию данной установки достигаются следующие преимущества:

- Для производства монолитных колец с днищем, труб, конусов, крышек люков требуется приобретение лишь одной

производственной установки. Это сокращает сумму необходимых инвестиций, потребность в персонале и площадь необходимую для производства.

- Все элементы изготавливаются одинаково высокого качества.
- Монолитные кольца с днищем отвечают последним требованиям, предъявляемым к монолитным конструкциям, и отличаются высоким качеством и соблюдением необходимых размеров.
- Непрерывность процесса и экологичность установки достигаются за счет снижения количества используемого материала, потребности в обслуживающем персонале при одновременном улучшении качества продукции.
- Конкурентоспособность и выгода безопасного для окружающей среды бетона для подземного строительства будут повышаться и в дальнейшем. ■

ДАЛЬНЕЙШАЯ ИНФОРМАЦИЯ

PRINZING
TOP-WERK PARTNER
MADE IN GERMANY

PRINZING GmbH
Anlagentechnik und Formenbau
Zum Weissen Jura 3
89143 Blaubeuren, Deutschland
T +49 7344 1720
F +49 7344 17280
info@PRINZING-gmbh.de
www.PRINZING-gmbh.de
www.top-werk.com